

Voice of the Voiceless

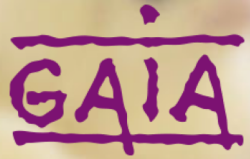
PRIORITÉS EN MATIÈRE DE BIEN-ÊTRE ANIMAL POUR LA LÉGISLATURE 2019-2024

Résultats pour la Région de Bruxelles-Capitale

© 2019 Ipsos. All rights reserved. Contains Ipsos' Confidential and Proprietary information and may not be disclosed or reproduced without the prior written consent of Ipsos.

GAME CHANGERS





Voice of the Voiceless

01

**MÉTHODOLOGIE DE LA
RECHERCHE**

02

PRINCIPAUX RÉSULTATS

03

CONCLUSIONS GÉNÉRALES



Voice of the Voiceless

01








MÉTHODOLOGIE DE LA RECHERCHE



GAME CHANGERS

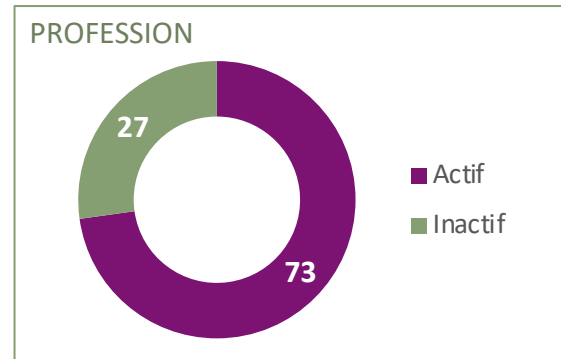
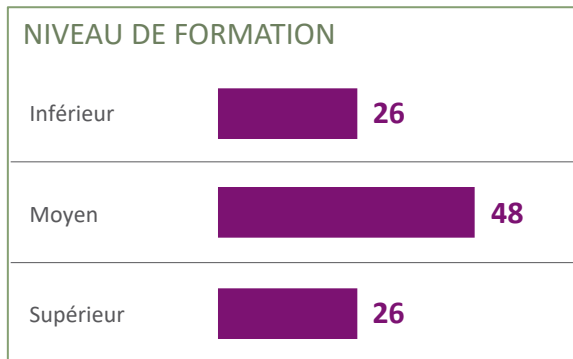
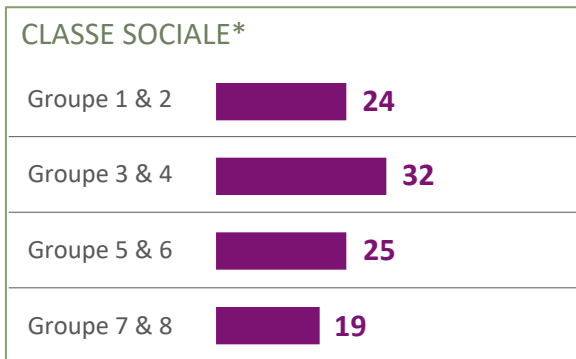
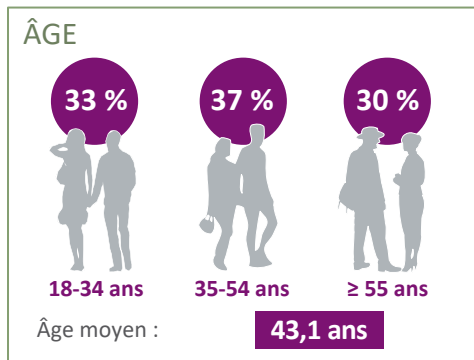
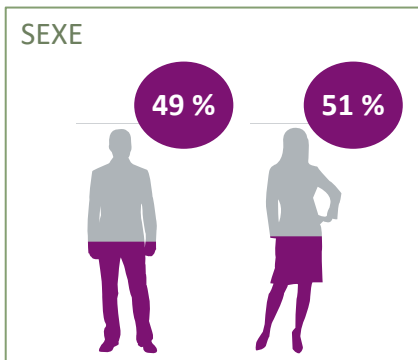


Méthodologie de la recherche

DESCRIPTION DE L'ÉCHANTILLON	TAILLE DE L'ÉCHANTILLON	QUOTAS	PONDÉRATION	DURÉE MOYENNE DE L'INTERVIEW	COLLECTE DES DONNÉES	PÉRIODE DU TERRAIN
 <p>POPULATION BELGE 18 ANS ET PLUS, HABITANT LA RÉGION DE BRUXELLES-CAPITALE</p>	 <p>n=901</p>	 <ul style="list-style-type: none">• ÂGE• SEXE	 <p>PONDÉRATION :</p> <ul style="list-style-type: none">• ÂGE• SEXE• URBANISATION• ACTIVITÉ• FORMATION	 <p>10 MINUTES</p>	 <p>EN LIGNE (VIA PANEL)</p>	 <p>DU : 19/07/2019 AU : 7/08/2019</p>

L'échantillon pour Bruxelles est représentatif de la Région en matière de sexe, d'âge, de formation et de profession.

Profil sociodémographique de l'échantillon



Base : Échantillon total Bruxelles (n=901) / *Hors "Non attribué" (n=889)
 Question : Sexe | Âge | Province | Classe sociale | SD9/SD9B. Niveau de formation répondant | S10/S10B. Profession répondant

Méthode pour mesurer l'importance des différents domaines politiques (1/2)

IMPORTANCE DES DIFFÉRENTS DOMAINES POLITIQUES

L'importance des différents domaines politiques a été mesurée au moyen de la méthode **MaxDiff (NeedSeg)**.

- Cette technique est une **analyse conjointe** plus étendue, où les domaines politiques à tester sont soumis aux répondants par 5 (5 items = 1 tâche).
- Les répondants doivent indiquer quel domaine politique est **le plus important pour eux et lequel le moins important**.
- Les répondants verront plusieurs tâches (**en fonction du nombre** de domaines politiques à tester).
- Sur la base de la **combinaison des choix** soumis aux répondants, nous pouvons déterminer ce qui est important ou non.

Méthode pour mesurer l'importance des domaines politiques (2/2)

INTERPRÉTATION DES RÉSULTATS

- Un indice de **100 = l'importance moyenne**.
- Les items avec un indice **supérieur** à 100, sont considérés comme **plus importants que la moyenne**. Un score de 448 signifie que cet item est 4,48 plus important qu'un item avec un indice de 100.

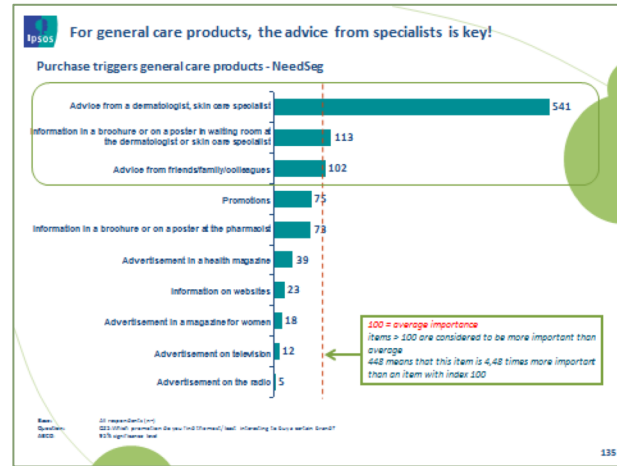
Step 2.3: "Triggers"
How does "NeedSeg" work ?

Here is a list of 5 possible reasons why people use category X. Please indicate – in general - what is for you the most important reason for drinking coffee and what is the least important reason ?

"Triggers"

Most Important		Least Important
<input checked="" type="checkbox"/>	To wake up, to start the day	<input type="checkbox"/>
<input type="checkbox"/>	To relax	<input type="checkbox"/>
<input type="checkbox"/>	To enjoy a really good taste	<input checked="" type="checkbox"/>
<input type="checkbox"/>	To create a cosy atmosphere	<input type="checkbox"/>
<input type="checkbox"/>	---	<input type="checkbox"/>

© Ipsos 2008 48





Voice of the Voiceless

02

PRINCIPAUX RÉSULTATS

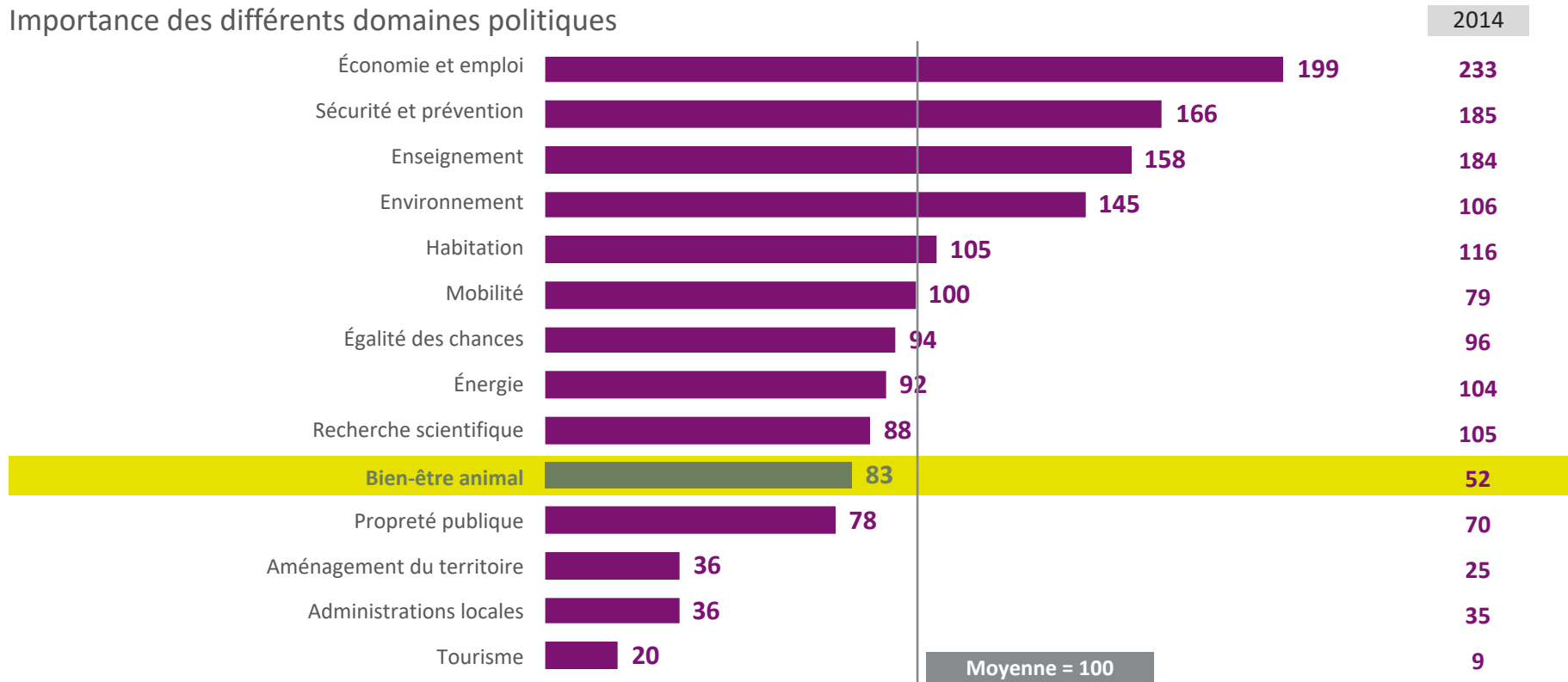


GAME CHANGERS



Pour les Bruxellois, le Bien-être animal est deux fois plus important en tant que domaine politique que l'Aménagement du territoire et les Administrations locales et presque tout aussi important que la Recherche Scientifique. Depuis le début de la législature précédente, le Bien-être animal a gagné en importance à Bruxelles : cette matière est passée de la 11^e place en 2014 à la 10^e place en 2019.

Importance des différents domaines politiques

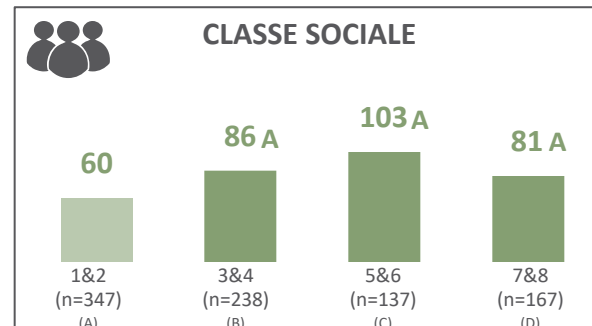
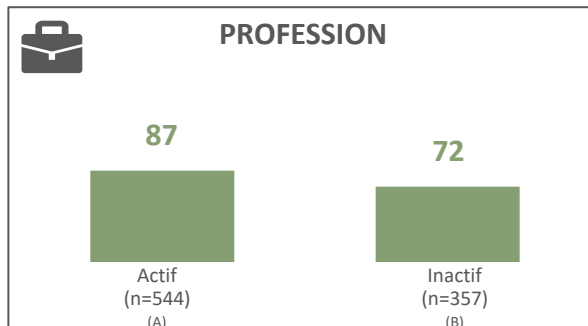
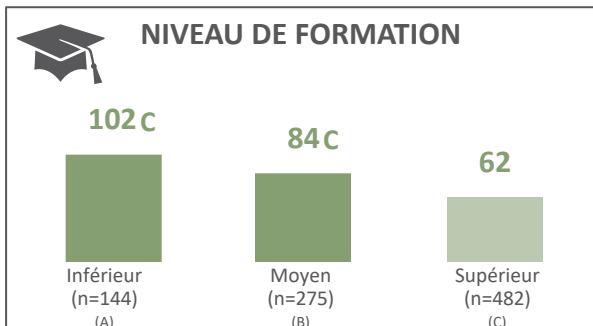
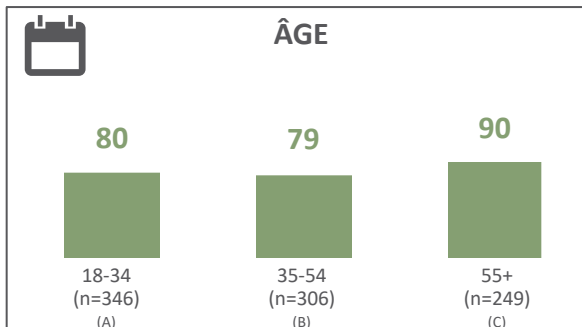
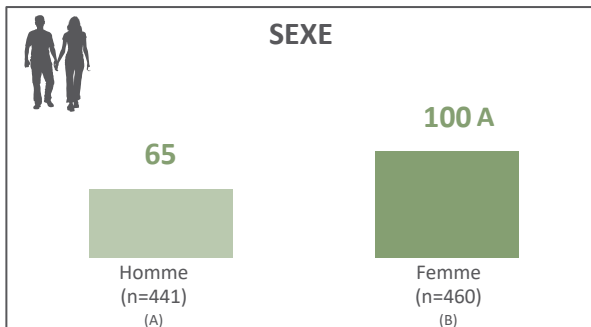


Base : Échantillon total Bruxelles (n=901)
 Question : Q1. Veuillez indiquer lequel des 5 domaines politiques suivants est le plus important pour vous et lequel est le moins important.

Ce sont surtout les femmes et les Bruxellois les moins diplômés qui attachent le plus d'importance au bien-être animal.

Importance du bien-être animal

TOTAL BRUXELLES INDICE IMPORTANCE BIEN-ÊTRE ANIMAL : 83



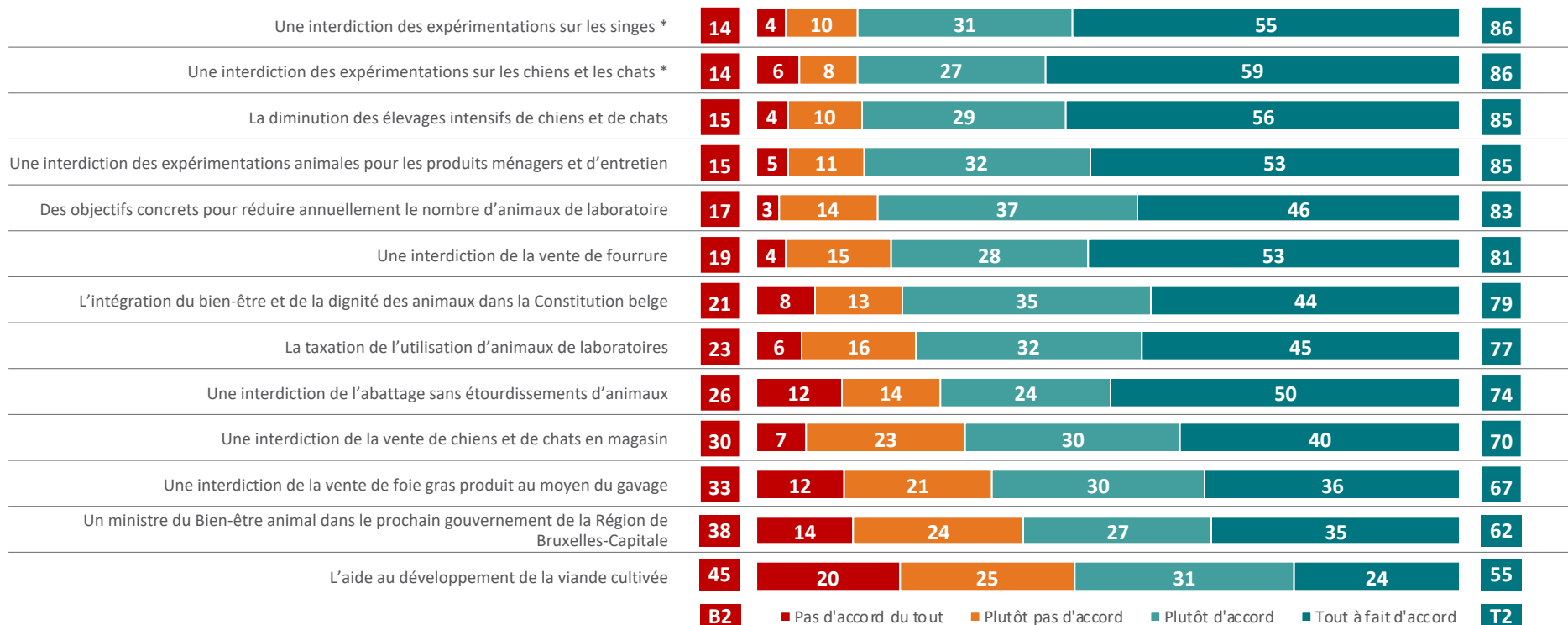
Base : Échantillon total Bruxelles (n=901)
Question : Sexe | Âge | Classe sociale | SD9/SD9B. Niveau de formation répondant | S10/S10B. Profession répondant
ABCD: Niveau de signification de 95%

GAME CHANGERS



La plupart des priorités de GAIA sont largement soutenues à Bruxelles. 85 % des Bruxellois estiment que la diminution des élevages intensifs de chiens et de chats et une interdiction des expérimentations animales pour les produits ménagers et d'entretien, doivent faire partie de la politique bruxelloise pour la législature 2019-2024. En plus, 86 % d'entre eux estiment que Bruxelles doit miser sur une interdiction des expérimentations animales (singes, chiens et chats).

Dans quelle mesure êtes-vous d'accord ou pas d'accord sur le fait que la Région bruxelloise doit miser sur...



Base :

Question :

Échantillon total Bruxelles (n=901) / * Sprint (n=192)

Q2. Dans quelle mesure êtes-vous d'accord ou pas d'accord sur le fait que Bruxelles doit miser sur ...

Q1. Dans quelle mesure êtes-vous d'accord ou pas d'accord sur le fait que Bruxelles doit miser sur une interdiction d'expérimentations sur des singes ? (Sprint)

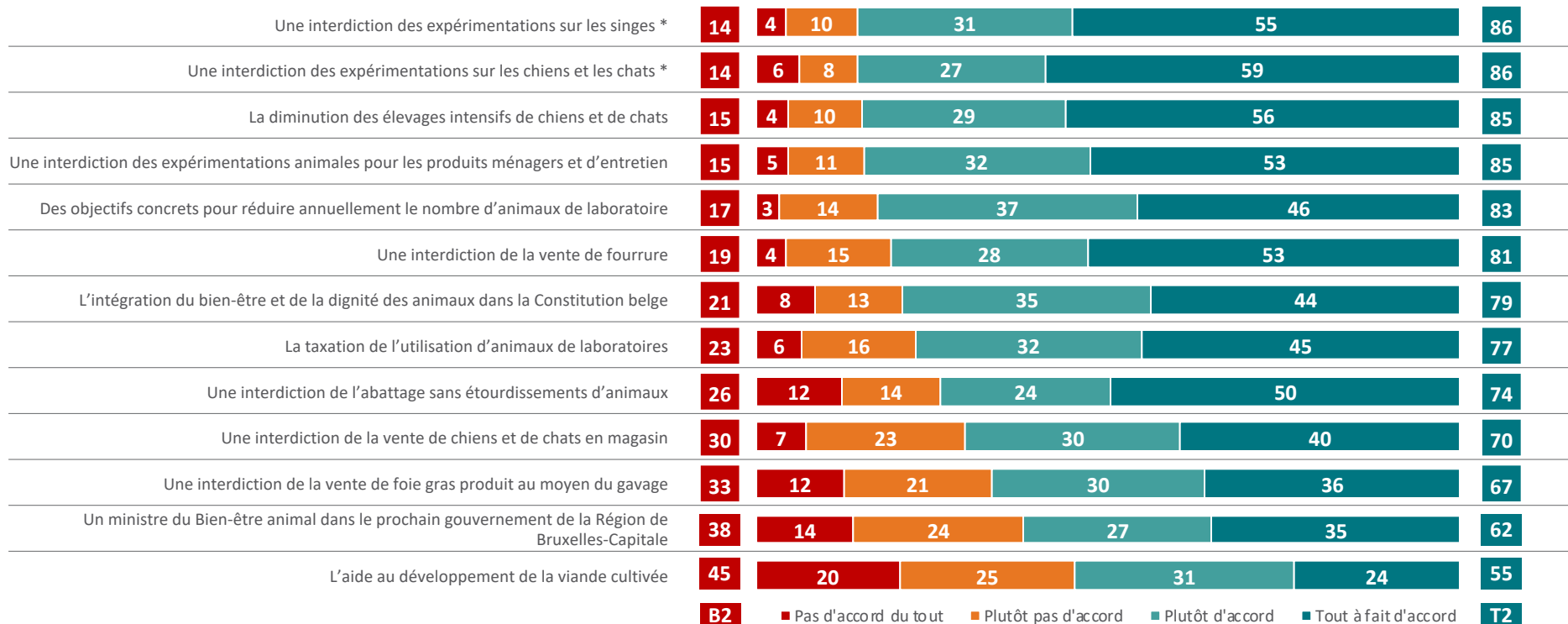
Q2. Dans quelle mesure êtes-vous d'accord ou pas d'accord sur le fait que Bruxelles doit miser sur une interdiction d'expérimentations sur des chiens et des chats ? (Sprint)

GAME CHANGERS



De plus, 86 % estiment que Bruxelles doit miser sur des objectifs concrets pour une réduction annuelle du nombre d'animaux de laboratoire. 77 % souhaitent une taxe sur l'utilisation d'animaux de laboratoires. 74 % approuvent l'interdiction de l'abattage sans étourdissement. Près de 7 Bruxellois sur 10 soutiennent une interdiction de la vente de foie gras produit au moyen du gavage.

Dans quelle mesure êtes-vous d'accord ou pas d'accord sur le fait que la Région bruxelloise doive miser sur... (suite)



Base : Échantillon total Bruxelles (n=901) / * Sprint (n=192)

Question :

Q2. Dans quelle mesure êtes-vous d'accord ou pas d'accord sur le fait que Bruxelles doive miser sur ...

Q1. Dans quelle mesure êtes-vous d'accord ou pas d'accord sur le fait que Bruxelles doive miser sur une interdiction d'expérimentations sur des singes ? (Sprint)

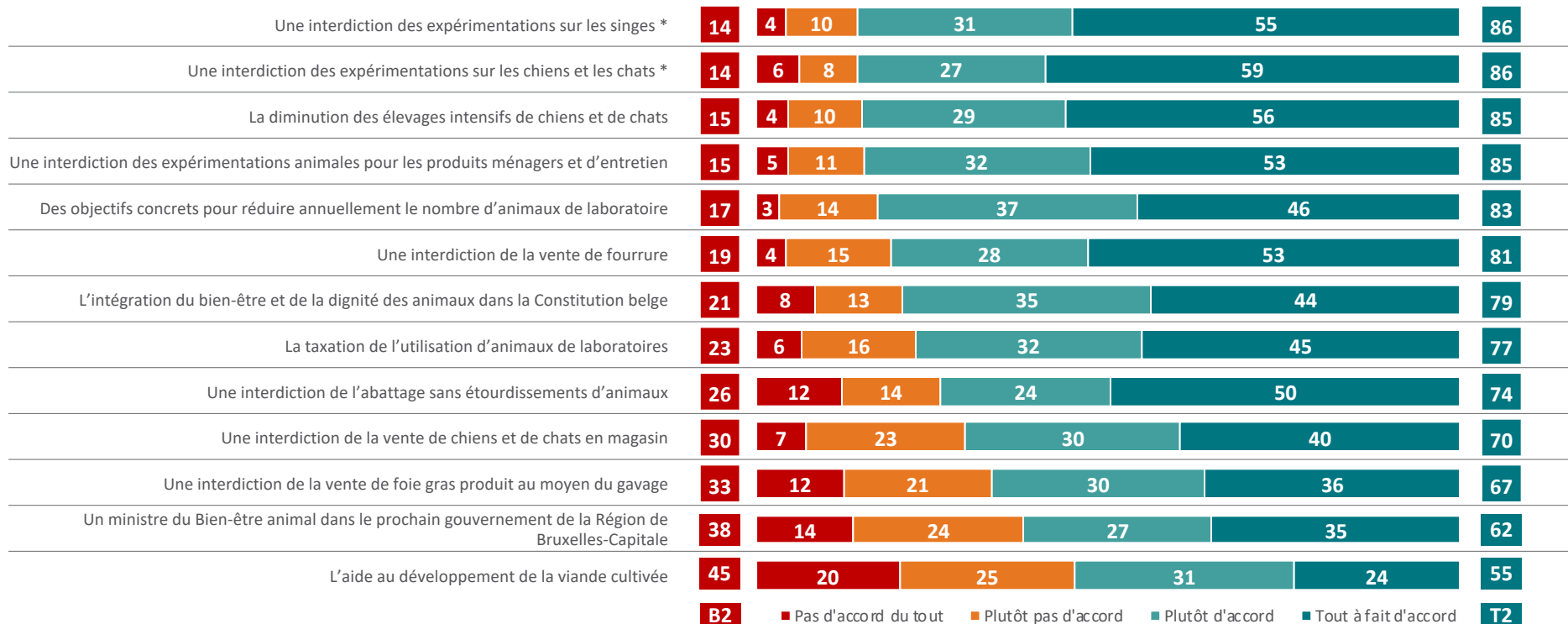
Q2. Dans quelle mesure êtes-vous d'accord ou pas d'accord sur le fait que Bruxelles doive miser sur une interdiction d'expérimentations sur des chiens et des chats ? (Sprint)

GAME CHANGERS



Plus de la moitié des Bruxellois soutiennent l'aide au développement de la viande cultivée.

Dans quelle mesure êtes-vous d'accord ou pas d'accord sur le fait que la Région bruxelloise doive miser sur... (suite)



Base :

Question :

Échantillon total Bruxelles (n=901) / * Sprint (n=192)

Q2. Dans quelle mesure êtes-vous d'accord ou pas d'accord sur le fait que Bruxelles doive miser sur ...

Q1. Dans quelle mesure êtes-vous d'accord ou pas d'accord sur le fait que Bruxelles doive miser sur une interdiction d'expérimentations sur des singes ? (Sprint)

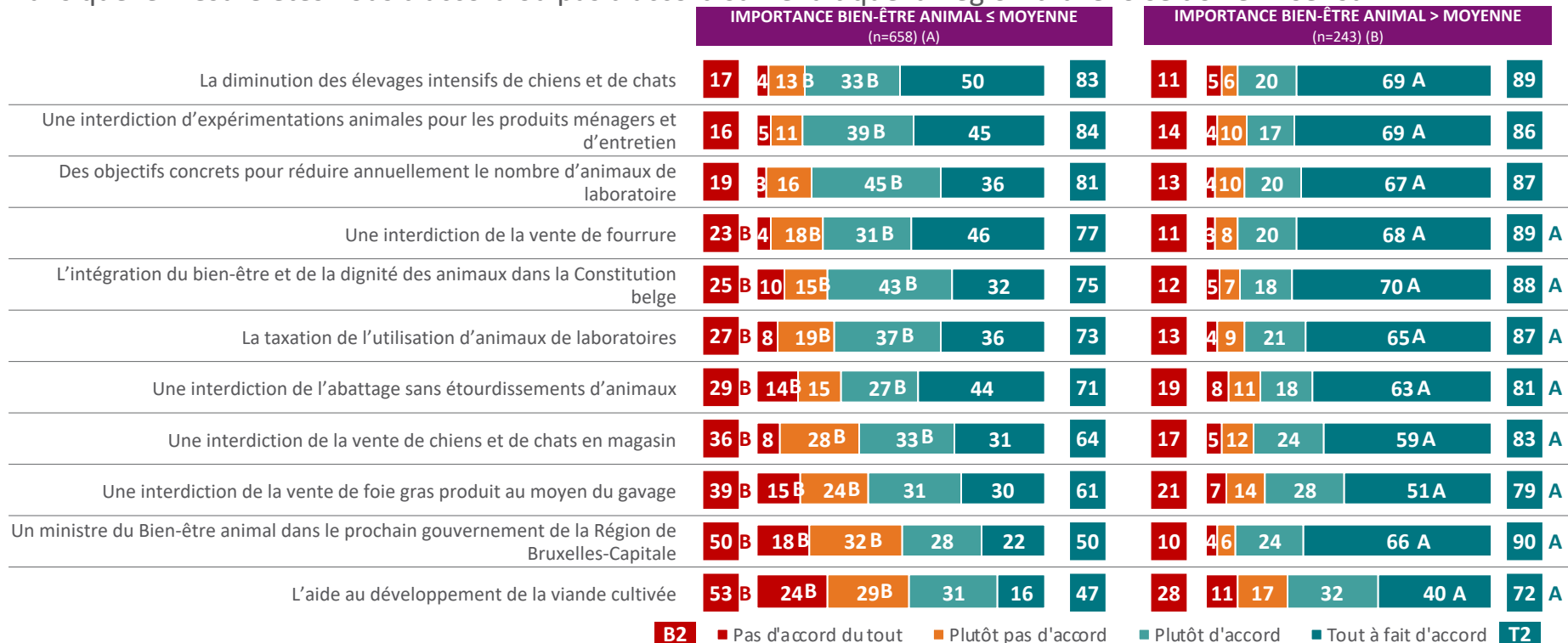
Q2. Dans quelle mesure êtes-vous d'accord ou pas d'accord sur le fait que Bruxelles doive miser sur une interdiction d'expérimentations sur des chiens et des chats ? (Sprint)

GAME CHANGERS



Parmi ceux qui accordent moins d'importance au bien-être animal, plus de 8 Bruxellois sur 10 indiquent que la Région bruxelloise doit diminuer les élevages intensifs de chiens et de chats, interdire les expérimentations animales pour les produits ménagers et d'entretien, et proposer des objectifs concrets pour une réduction annuelle du nombre d'animaux de laboratoire. 73 % se déclarent en faveur d'une taxe sur l'utilisation des animaux de laboratoire.

Dans quelle mesure êtes-vous d'accord ou pas d'accord sur le fait que la Région bruxelloise doive miser sur ...



B2 ■ Pas d'accord du tout ■ Plutôt pas d'accord ■ Plutôt d'accord ■ Tout à fait d'accord **T2**

Base : Échantillon total Bruxelles (n=901)
 Question : Q2. Dans quelle mesure êtes-vous d'accord ou pas d'accord sur le fait que Bruxelles doive miser sur ...
 ABCD: Niveau de signification de 95%

GAME CHANGERS





Voice of the Voiceless

03

CONCLUSIONS GÉNÉRALES



GAME CHANGERS



Priorités en matière de Bien-être animal pour la législature 2019-2024

LE BIEN-ÊTRE ANIMAL EST PLUS IMPORTANT QUE L'AMÉNAGEMENT DU TERRITOIRE ET QUE LES ADMINISTRATIONS LOCALES

Les Bruxellois attachent le plus d'importance à l'Economie et à l'Emploi, à la Sécurité et à la Prévention, ainsi qu'à l'Enseignement. Cependant, le Bien-être animal gagne en importance : en 2019, le Bien-être animal est monté dans le classement par rapport au début de la législature précédente (en 2014) pour devenir un domaine plus important que l'Aménagement du territoire et les Administrations locales, et presque tout aussi important que la Recherche scientifique.

LE GOUVERNEMENT BRUXELLOIS DOIT PRENDRE DES MESURES CONCRÈTES POUR DIMINUER L'UTILISATION D'ANIMAUX DE LABORATOIRES. TROIS QUARTS DES BRUXELLOIS SOUHAIENT QUE L'ABATTAGE SANS ÉTOURDISSEMENTS DES ANIMAUX SOIT INTERDIT.

85 % des Bruxellois estiment que la Région bruxelloise doit interdire les expérimentations animales pour les produits ménagers et d'entretien et 86 % sont en faveur d'une interdiction des expérimentations sur les singes, les chiens et les chats. Plus de la moitié est même tout à fait d'accord. Par ailleurs, 83 % des citoyens bruxellois estiment que la Région doit mettre en place des objectifs concrets pour une réduction annuelle du nombre d'animaux de laboratoire.

CEUX QUI SE SOUCIENT MOINS DU BIEN-ÊTRE ANIMAL SOUTIENNENT ÉGALEMENT LES MESURES PROPOSÉES

Les Bruxellois qui accordent moins d'importance au bien-être animal sont largement d'accord avec les mesures proposées par GAIA, avec un taux d'adhésion allant de 70 % à 80 %. Chez les personnes pour qui le bien-être animal est une préoccupation importante, le taux d'adhésion grimpe jusqu'à 80 % à 90 %. Ainsi, 71 % des Bruxellois qui accordent moins d'importance au bien-être animal estiment qu'il faudrait interdire l'abattage sans étourdissement des animaux. Pour les Bruxellois qui trouvent le bien-être animal important, 81 % sont de cet avis.

79 % DES BRUXELLOIS SOUHAIENT QUE LE BIEN-ÊTRE ET LA DIGNITÉ DES ANIMAUX SOIENT REPRIS DANS LA CONSTITUTION BELGE

Pour de plus amples informations



GEERT FRANCKEN
Service Line Director

geert.francken@ipsos.com

NELE CAERLEN
Senior Research Executive

nele.caerlen@ipsos.com

GAME CHANGERS



ABOUT IPSOS

Ipsos ranks third in the global research industry. With a strong presence in 87 countries, Ipsos employs more than 16,000 people and has the ability to conduct research programs in more than 100 countries. Founded in France in 1975, Ipsos is controlled and managed by research professionals. They have built a solid Group around a multi-specialist positioning – Media and advertising research; Marketing research; Client and employee relationship management; Opinion & social research; Mobile, Online, Offline data collection and delivery. Ipsos has been listed on the Paris Stock Exchange since 1999.

GAME CHANGERS

“Game Changers” is the Ipsos signature.

At Ipsos we are passionately curious about people, markets, brands and society.

We make our changing world easier and faster to navigate and inspire clients to make smarter decisions.

We deliver with security, speed, simplicity and substance. We are Game Changers.

Ipsos is listed on Eurolist - NYSE-Euronext. The company is part of the SBF 120 and the Mid-60 index and is eligible for the Deferred Settlement Service (SRD).

ISIN code FR0000073298, Reuters ISOS.PA, Bloomberg IPS:FP
www.ipsos.com

GAME CHANGERS

